

1.11 PORTES CUIRASSADES.

NORMATIVES

UNE-EN 1627: 2011: normativa europea (Portes per als vianants, finestres, façanes lleugeres, reixes i persianes. Resistència a la efracció. Requisits i classificació) Normativa teòrica que defineix les classes de resistència:

Classe:

- 1- Lladre ocasional amb eines petites i senzilles, violència física (cops de peu i empentes amb l'espata), elevar i arrencar.
- 2 - Lladre ocasional amb eines senzilles (tornavís, alicates, falques, serres manuals).
- 3.- Lladre amb barra falca i tornavís, martell, punxó i trepant mecànic.
- 4.- Lladre no ocasional, amb martell pesat, cisell, destrall i trepant de bateria.
- 5.- Lladre experimentat amb eines elèctriques: trepant, serra de calar, serra recta i mola de 125 mm.
- 6.- A més de l'anterior fa servir piqueta i mola de 230mm.

UNE-EN 1630: normativa europea. Assaigs pràctics. Classificació en graus.

Grau 1: temps de resistència (atac continuat) - temps màxim total de l'assaig (comptant descansos i presa de decisions sobre com atacar).

Grau 2: 3 m - 15 mm

Grau 3: 5 m - 20 m

Grau 4: 10 m - 30 m

Grau 5: 15 m - 40 m

Grau 6: 20 m - 50 m

UNE 85160: 2013 (Sobre portes i ferramentes de seguretat) (Norma espanyola): complementa la UNE-EN 1627. Només considera portes de seguretat les de com a mínim grau 3.

Nivell de protecció enfront atac manual: (eines no previstes en UNE-EN 1627).

Nivell A: extractor de cilindres, cargols d'extracció, mordasses de pressió, trenca-cilindres, tubs d'acer de diversos diàmetres, imant de neodimi, rossinyol de gorges tipus "màgic key". Temps de resistència: 10 m.

Nivell B: Eines A + broques de metall dur. Temps de resistència: 7.5 m.

Nivell C: Eines A + B + mola recta, broca quadrada d'alta velocitat de carbur, fresa espiral d'acer dur. Temps de resistència: 7.5 m

Nivell de protecció enfront atac no violent:

Grau 0:

Grau 1: Protecció antibumping, control de còpies i matriu de codis no repetitius, clau amb patent superior a 4 anys.

Nivell seguretat i funcionalitat per a control d'accessos:

Grau 0: Sistema mecànic.

Grau A: Sistema mecànic de doble tancament amb clau de servei.

Grau B: Grau A + Sistema electrònic sense zones de temps i sense memòria.

Grau C: Grau A + Grau B + sistema electrònic amb diferents funcionalitats.

Nivell de detecció d'accés no autoritzat i atac:

Grau 0:

Grau 1: preinstal·lació per a instal·lació de detectors d'intrusió.

Grau mètode d'instal·lació:

Grau 0:

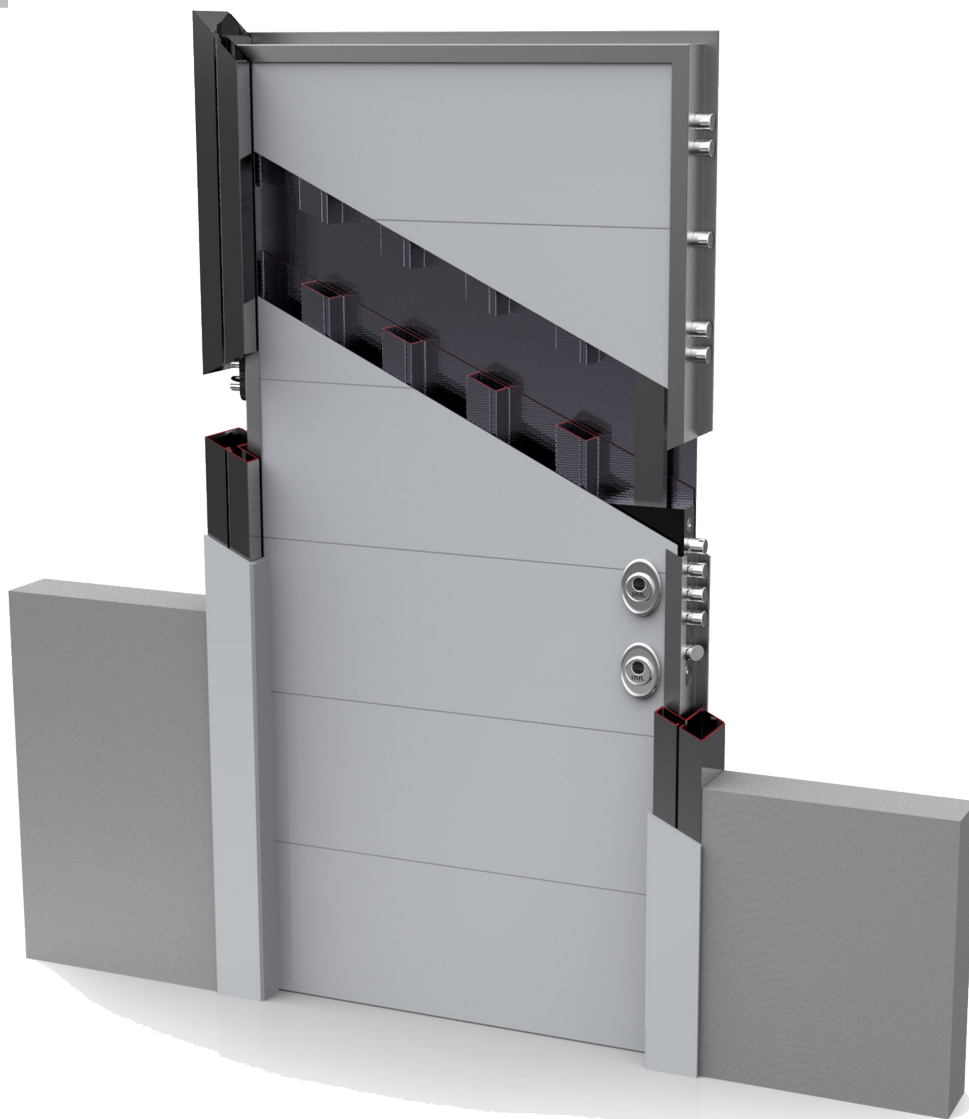
Grau A: tac químic, cargols inclinada i obra de paleta amb escaiola i espart.

Grau B: Soldadura.

INN PORTES CUIRASSADES



| | INN BASIC | INN PRO | INN SMART |
|-------------------------|-----------|---------|-----------|
| NIVELL UNE-EN1627:2011 | 4 | 4 | 5 |
| NIVELL UNE 85160:2013 | 4C | 4C | 5C |
| BULONS | 8 | 8 | 12 |
| DOBLE CILINDRE (SERVEI) | NO | SI | SI |



Cilindre:

Antibumping, control de les còpies mitjançant SMS, certificat Vds Bz +.

Opcions:

Detecció anticipada. Si algú manipula el bocaclau salta una alarma acústica i opcionalment pot enviar SMS d'avís al propietari.

Pes contingut que evita sofriment en l'estructura de la paret al llarg del temps.

SOTA COMANDA



TESA

SOTA COMANDA

- Grau 4 (UNE-EN1627)
- Resistència al foc: Classificació EI30 (opcional).
- 5 punts de tancament de bulons de 18 mm i ganxos.
- Indicada per a reposició. Per marc de fusta o directe a envà.
- Premarc metàl·lic opcional.
- Fulla composta per estructura d'acer soldada i reforçada.
- Panelable.
- Pany multipunt.
- Cilindre antibumping amb clau incopiabile.
- Tancador regulable reforçat.
- 3 pernys de seguretat regulables.
- 6 pivots antipalanca.
- Tallavent automàtic.
- Funció servei.
- Llana de roca per a aïllament acústic i tèrmic (opcional).
- Junta intumescent (opcional).